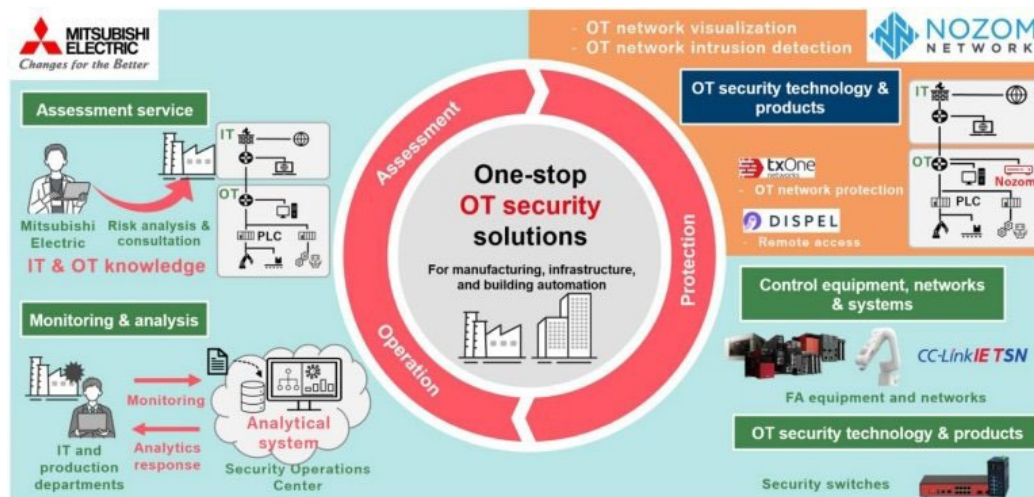


## MITSUBISHI ELECTRIC E NOZOMI NETWORKS FIRMAM ACORDO PARA IMPULSIONAR A SEGURANÇA EM AMBIENTES DE TECNOLOGIA OPERACIONAL

A Mitsubishi Electric Corporation acaba de fechar um acordo com a Nozomi Networks Inc, desenvolvedora e distribuidora de soluções de segurança de Tecnologia Operacional (TO) e, agora, as duas empresas vão unir suas expertises para o lançamento de novas soluções de segurança de TO, incluindo marketing e desenvolvimento técnico. Como parte do acordo, a Mitsubishi Electric adquiriu uma participação acionária na Nozomi Networks.



*Parceria irá entregar soluções completas de segurança para sistemas de TO para garantir maior disponibilidade dos sistemas.*

As tecnologias de visualização de rede e de detecção de intrusões da Nozomi Networks serão integradas aos produtos de automação industrial e soluções de segurança de TO da Mitsubishi Electric, criando soluções abrangentes de segurança de sistemas de TO que entregam segurança robusta e garantem o funcionamento contínuo do sistema.

As práticas abrangentes de segurança de sistema de Tecnologia Operacional, que vão desde a visualização/detecção de intrusões até a defesa da rede e do acesso remoto, serão concluídas com a incorporação dos produtos e tecnologias dos parceiros da Mitsubishi Electric - TXOne (desde dezembro de 2023) e Dispel (desde fevereiro de 2024).

Com a entrega de ambientes mais seguros para a utilização de dados provenientes de ambientes de TO, a Mitsubishi Electric pretende acelerar a manufatura digital aproveitando as informações coletadas ao longo de todo o ciclo de vida do produto, desde a concepção e instalação até a operação e manutenção, fortalecendo assim o negócio de Engenharia Circular Digital da empresa.

### **Soluções completas**

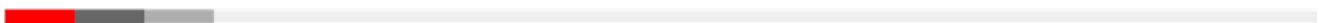
A Mitsubishi Electric oferece soluções completas de segurança de TO para proteger as instalações de manufatura contra ataques cibernéticos. A empresa possui ampla experiência com tecnologias de segurança de TI para diversos setores, inclusive financeiro, e profundo conhecimento de equipamentos e sistemas de controle, especialmente para o setor de manufatura, entregues por meio de um vasto portfólio de serviços, que inclui desde avaliação e consultoria até manutenção e suporte operacional.

A Nozomi Networks, líder global em segurança de TO e IoT, fornece soluções de segurança de TO para uma ampla gama de clientes em setores como manufatura, energia, transporte e infraestrutura crítica. As ofertas específicas incluem tecnologias de rede TO e de visibilidade de endpoint e tecnologias de detecção de intrusões para ambientes de TO. A Nozomi Networks tem forte presença nos Estados Unidos, Europa e Japão.

"A segurança de TO é essencial para uma jornada contínua de transformação digital dos negócios da Mitsubishi Electric. Combinando as nossas tecnologias de controle de produção e de segurança dos sistemas de informação com as tecnologias de visualização e detecção de intrusões da Nozomi Networks, esperamos criar ambientes seguros de TO e promover o uso de dados em toda a sociedade", afirmou Kunihiro Kaga, Diretor Executivo Representante da Mitsubishi Electric e responsável pela área de negócio Indústria e & Mobilidade. "Unir o conhecimento e a cocriação dentro e fora do grupo Mitsubishi Electric está alinhado ao nosso objetivo de adotarmos o modelo de uma empresa de Engenharia Circular Digital, capaz de contribuir para uma sociedade mais segura, mais protegida e mais sustentável".

"A Mitsubishi Electric e a Nozomi Networks compartilham uma visão sobre como os dados e análises corretos podem desencadear importantes melhorias operacionais e de segurança cibernética. No atual ambiente de ameaças e condições econômicas, os operadores de infraestruturas críticas em todo o mundo precisam mais do que nunca dessas duas capacidades. Estamos orgulhosos em firmar essa parceria com a Mitsubishi Electric e com a sua equipe de líderes de inovação – e honrados por contar com o seu investimento. Juntos, forneceremos soluções avançadas de segurança cibernética que poderão ser facilmente escaladas em ambientes industriais com sistemas heterogêneos e de infraestrutura crítica", disse Edgard Capdevielle, CEO da Nozomi Networks.

Como os equipamentos e sistemas locais estão cada vez mais conectados à Internet e a outras redes, impulsionando a transformação digital das linhas de produção com a adoção de dispositivos IoT, aumenta a importância das medidas de segurança para TO e TI. A segurança de TO abrange diversos dispositivos de controle, como controladores lógicos programáveis (CLPs) e robôs, tornando cada vez mais desafiador compreender todos os processos do sistema e garantir a sua contínua operação. Tal complexidade dificulta a aplicação de medidas de segurança uniformes e a fácil parada ou desconexão de um sistema quando uma anomalia é detectada.



### **Sobre a Mitsubishi Electric Corporation**

Com 100 anos de existência, a Mitsubishi Electric Corporation é reconhecida como líder mundial na fabricação, comercialização e vendas de equipamentos elétricos e eletrônicos utilizados em Sistemas elétricos e de energia, Automação industrial, Sistemas de informação e comunicação, Dispositivos eletrônicos, Sistemas de transporte e Aparelhos domésticos. Com o princípio corporativo de contribuir com a criação de uma sociedade próspera, a companhia está presente em mais de 40 países ao redor do mundo, totalizando mais de 140 mil colaboradores.

### **Sobre a Mitsubishi Electric do Brasil**

No país desde 1975, a Mitsubishi Electric do Brasil reflete os valores globais da companhia, atuando nas áreas de: Automação Industrial e CNC, Sistemas de Ar-Condicionado, Automação de Processos, Equipamentos Automotivos, Sistemas de Visualização e Sistemas de Transporte.

